



Personprofil

PEOPLETOOLS' PERSONPROFIL

Personprofilen er et profilværktøj, der bygger på en opfattelse af, at personlighed er dynamisk og kan udvikles livet igennem. Menneskesynet bag er, at alle mennesker har værdifulde ressourcer og potentialer. Alle mennesker har en unik personlighed, der rummer styrker og svagheder afhængig af situationen.

Personprofilen er ikke en test, men en profil. At profilere en person med en PeopleTools-profil bygger på fakta, dialog og respekt. Anvendelse af personprofilen skal altid indledes med en personlig tilbagemelding til fokuspersonen. Personprofilen er ikke i sig selv en facitliste eller en udviklingsplan. Profilens udbytte opstår gennem dialogerne, hvori den indgår.

15 PERSONFAKTORER GIVER ET NUANCERET BILLEDE

Personprofilen giver med 15 personfaktorer opdelt i 4 niveauer et nuanceret og pålideligt

billede af en persons motivationsfaktorer, behov og adfærd. Personprofilen baserer sig dels på de empirisk velfunderede Big 5, C.G. Jungs teori om persontypologi og Adizes teori om lederroller og dels på andre teorier, empiri og erfaringer, der afdækker succesfuld jobadfærd.

FAKTA

Personprofilen er en normativ profil, der viser fokuspersonens besvarelse op imod en valid national norm bestående af andre besvarelser af PeopleTools Personprofil. Personprofilen giver et detaljeret billede af fokuspersonen med et højt præcisionsniveau. Personprofilen udarbejdes på basis af et web-baseret spørgeskema. Fokuspersonen bedes tage stilling til 180 udsagn. Hvert udsagn kan besvares med: 'Helt enig', 'Nærmest enig', 'Hverken/eller' 'Nærmest uenig' eller 'Helt uenig'.

Niveau 1 - Grundlæggende faktorer:

Afdækker fokuspersonens foretrukne måde at anvende sin energi på samt måde at opleve, tænke og handle på.

Niveau 2 - Indre drivkræfter:

Giver et billede af fokuspersonens indre og iboende drivkræfter. Belyser også, hvilke præferencer fokuspersonen har for at være motiveret og i trivsel på job.

Niveau 3 - Arbejdsrelaterede faktorer:

Siger noget om fokuspersonens tilgang til opgaver, relationer og udfordringer i en job-situation.

Niveau 4 - Jobmæssige fokusområder:

Beskriver, hvilke tilgange fokuspersonen prioriterer for at udfylde sit job.

PERSONPROFILENS FIRE NIVEAUER

Niveau 1		
Ekstrovert	<input type="text"/>	Introvert
Intuitiv	<input type="text"/>	Faktuelt
Emotionelt	<input type="text"/>	Rationelt
Niveau 2		
Frihed	<input type="text"/>	Tryghed
Robusthed	<input type="text"/>	Følsomhed
Impulsiv	<input type="text"/>	Behersket
Selvsikkerhed	<input type="text"/>	Ydmyghed
Niveau 3		
Forventning	<input type="text"/>	Erfaring
Tilnærmelse	<input type="text"/>	Undvigelse
Helhed	<input type="text"/>	Detalje
Tillid	<input type="text"/>	Forbehold
Risiko	<input type="text"/>	Sikkerhed
Niveau 4		
Bestemmende	<input type="text"/>	Indordnende
Udvikling	<input type="text"/>	Struktur
Resultat	<input type="text"/>	Proces





Personprofil

27 KOMPETENCER STYRKER DIALOGEN
 Personprofilen giver et nuanceret billede af fokuspersonen udtrykt som faktorudslag på 15 faktorer. Profilbesvarelsen udtrykkes også som styrkeudslag på 27 relevante kompetencer. De 27 kompetencer opdeles i PeopleTools' Kompetencehjul i forskellige grupper under alment anvendte kompetencebegreber.

Kompetencehjulet inddeler først kompetencerne i fire overordnede kompetenceområder, som igen opdeles i yderligere

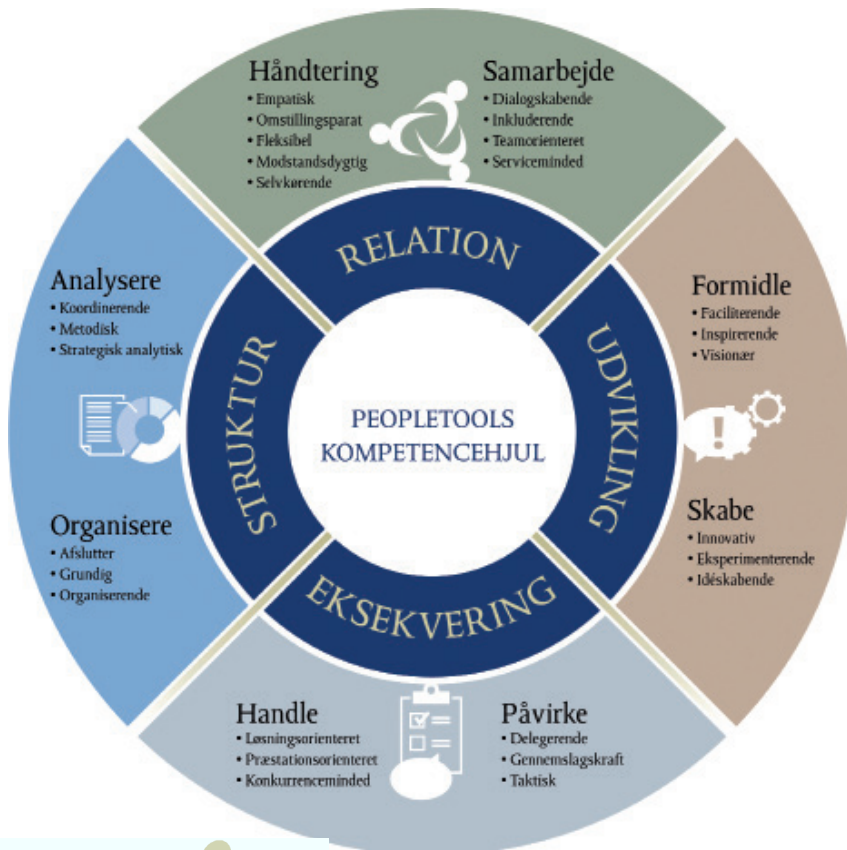
to. Under disse fordeler de 27 kompetencer sig. Kompetencehjulet gør det muligt at facilitere dialoger og lave analyser på forskellige detaljeringsniveauer omkring en persons eller gruppes styrker og svagheder. Samt anskueliggøre, hvordan organisationens kompetencekrav (nedfældet i ledelsesgrundlaget eller i strategien) er til stede hos medarbejderen og gruppen. Personprofilen kan anvendes til personlig udvikling og til organisations- og kompetenceudvikling.

ETIK

PeopleTools er aktiv i udviklingen af etiske retningslinier ved anvendelse af psykologiske testværktøjer via sit virke i den nationale referencegruppe for Professionel Personvurdering (VPP).

Virksomheder, der certificeres i PeopleTools' profilværktøjer, guides i at udforme en testpolitik, der lever op til de etiske retningslinier, der refereres til på vores hjemmeside.

PERSONPROFILENS 27 KOMPETENCER



PeopleTools er 5 unikke profilværktøjer funderet på dansk ledelsestænkning. Profilerne afdækker potentialet hos enkeltpersoner og teams. De øger udbyttet af kostbare rekrutterings- og udviklingsprocesser. PeopleTools certificerer interne og eksterne konsulenter i professionel brug af profilværktøjerne. PeopleTools er også en stab af erfarne konsulenter. Vi bistår offentlige og private organisationer med bl.a. rekruttering og lederudvikling.

For mere information:

PeopleTools
 Vestergade 14, 8660 Skanderborg
 Tlf: 7027 7270
 Info@peopletools.dk
 www.peopletools.dk

